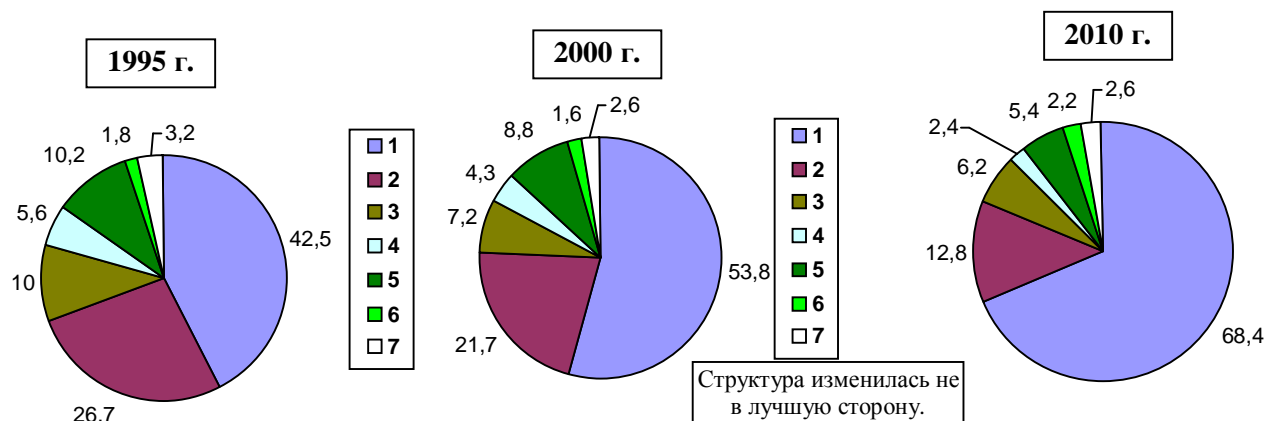


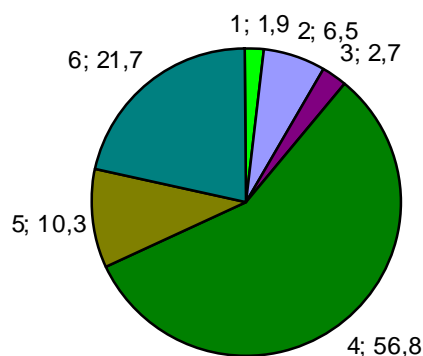
Товарная структура экспорта



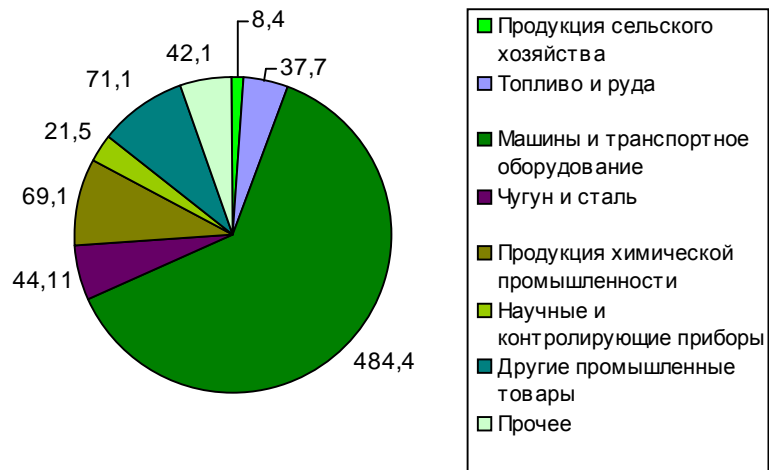
Товарная структура экспорта России, проценты. 1 – минеральные продукты; 2 – металлы, драгоценные камни и изделия из них; 3 – продукция химической промышленности; 4 – древесина и продукция целлюлозно-бумажной промышленности; 5 – машины, оборудование и транспортные средства; 6 – продовольственные товары и сельскохозяйственное сырье (кроме текстильного); 7 – прочие товары. Источник: Росстат [I.6].

Таблица 1.57

Сырье и товары	СССР				Россия								
	1950	1960	1970	1990	1992	1995	2000	2005	2006	2007	2008	2009	2010
Всего	100	100	100	100	100	100	100	100	100	100	100	100	100
Машины и оборудование (с 1992 года – и транспортные средства)	11,8	20,5	21,5	18,3	8,9	9,9	8,8	5,6	5,8	5,6	4,9	5,9	5,4
Топливо и электроэнергия, руды и концентраты, металлы и изделия из них, кабель и провод	15,2	36,6	35,2	51,8									
Минеральные продукты, металлы, драгоценные камни и изделия из них					68,5	69,2	75,5	81,6	82,2	80,8	82,9	80,2	81,2
Химические продукты, удобрения, каучук	4,3	3,5	3,5	4,6	3,9	10	7,2	5,9	5,5	5,9	6,5	6,2	6,2
Лесоматериалы и целлюлозно-бумажные изделия	3,1	5,5	6,5	3,7	3,0	5,6	4,3	3,4	3,2	3,5	2,5	2,8	2,4
Продовольственные товары и сырье для их производства	20,6	13,1	8,4	2,0	1,5	1,8	1,6	1,9	1,8	2,6	2	3,3	2,2
Промышленные товары народного потребления	4,9	2,9	2,7	3,6	н.д.	н.д.	н.д.	н.д.	н.д.	н.д.	н.д.	н.д.	н.д.



Товарная структура экспорта Республики Корея в 2009 г., проценты. 1 – продукты питания и сельскохозяйственное сырье; 2 – минеральное топливо; 3 – руда, металлы, драгоценные камни; 4 – машины и транспортное оборудование; 5 – продукция химической промышленности; 6 – другие промышленные изделия. Источник: UNCTAD, Handbook of Statistics 2010.



Товарная структура экспорта Японии в 2008 г., млрд. долл. Источник: WTO, World International Statistics, 2009.

Дополнительную информацию см. в книге «Российские реформы в цифрах и фактах», <http://kaivg.narod.ru>