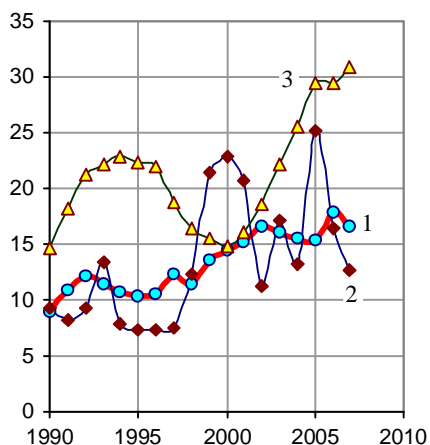


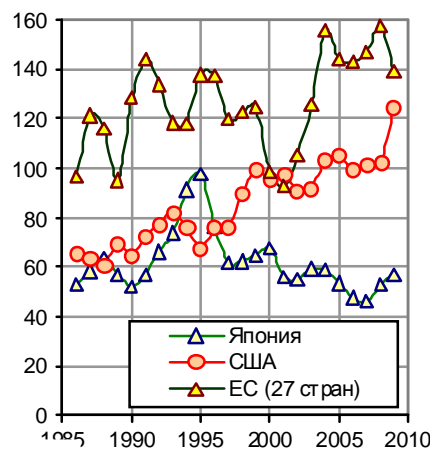
Государственная поддержка сельского хозяйства



Государственные расходы на сельское хозяйство и рыболовство в РФ (консолидированный бюджет РФ) и расходы Китая (консолидированный бюджет), млрд. долл. Источники: [1.6], National Bureau of Statistics of China (данные в национальных валютах пересчитаны в доллары США по среднегодовым курсам).



Некоторые расходы бюджетов в США, прямо или косвенно поддерживающие сельское хозяйство: расходы бюджета правительства на сельское хозяйство (1), субсидии бюджета сельскому хозяйству (2), федеральные расходы на льготные продовольственные талоны (3), млрд. долл. Источник: U.S. Bureau of Economic Analysis, 2008.



TSE включает не только прямые платежи из бюджетов производителям сельхозпродукции, но и расходы на поддержку цен на неё, расходы на общий сервис (госрасходы на исследования и разработки в сельском хозяйстве, на содержание учебных заведений, маркетинг, рекламу и т.п.), а также расходы на бюджетную поддержку потребителей сельхозпродукции.

Суммарная оценка поддержки сельского хозяйства (Total Support Estimate, TSE) в некоторых странах, млрд. долл. Источник: OECD.Stat, <http://stats.oecd.org>.

Дополнительную информацию и ссылки на источники см. в книге «Российские реформы в цифрах и фактах» на сайте <http://kaivg.narod.ru> или на сайте <http://kaig.ru>